



パイプシャフト用

メータユニット 13、20、25

減圧弁付

RMUP II
RMUP II・U

減圧弁カートリッジRD II



出荷時
洗管キャップ付
(ストレーナ機能あり)
★洗管と水圧検査終了後、
必ず取外してください。

JWWA

M-244
耐圧・浸出・逆止

減圧弁なし

SMUP II
SMUP II・U



メータユニット

- 止水性の高いメータ圧着方式。
 - ・ Oリング式
 - ・ ユニオンパッキン式(特殊パッキン箱)
- 配管継手各種品揃え。
接続部はパッキンを使用しない
メカニカル方式、Oリング止水。
- ベースFCD製、接水部鉛レス青銅製。

カートリッジ式減圧弁(ストレーナ付)

- ねじ式カートリッジ(13・20兼用)のため
交換が容易(RD II)。且つ安全性が高い。
- リサイクル性アップ。
- 耐久性向上。

品揃え・商品記号

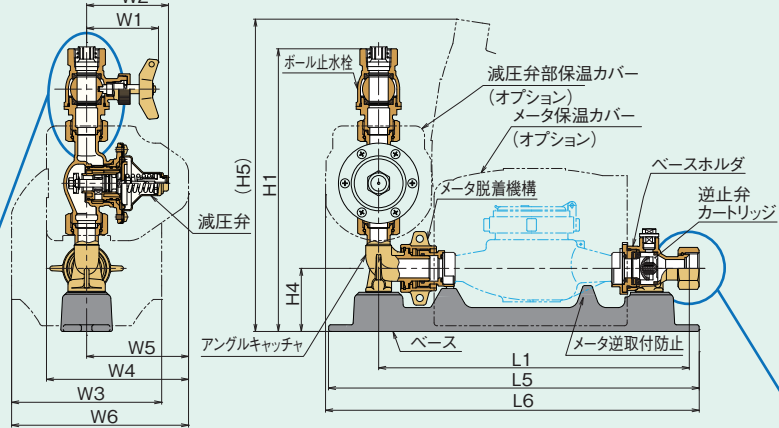
メータ接続	一次側接続仕様 *1	二次側接続仕様				SG型 → SG型には各種アタッチメントが接続します。	
		テーバめねじ	平行おねじ	アングル型テーバめねじ	SG型		
減圧弁付	Oリング式	テーバめねじ	RMUP II - Rc	RMUP II - RcG	RMUP II - RcARc	RMUP II - RcSG	SGJめねじ SGJめねじエルボ PDJ*2 360°回転 SGJめねじチーズ 360°回転 PDJ*2 SGJエルボ
		平行おねじ	- GRc	- G	- GARc	- GSG	
		伸縮付テーバめねじ	- RcE	- RcEG	- RcEARc	- RcESG	
	ユニオンパッキン式	伸縮付平行おねじ	- GERc	- GE	- GEARc	- GESG	
		テーバめねじ	RMUP II・U-Rc	RMUP II・U-RcG	RMUP II・U-RcARc	RMUP II・U-RcSG	
		平行おねじ	・U-GRc	・U-G	・U-GARc	・U-GSG	
減圧弁無し	Oリング式	伸縮付テーバめねじ	・U-RcE	・U-RcEG	・U-RcEARc	・U-RcESG	
		伸縮付平行おねじ	・U-GERc	・U-GE	・U-GEARc	・U-GESG	
		テーバめねじ	SMUP II - A-Rc	SMUP II - A-RcG	SMUP II - A-RcARc	SMUP II - A-RcSG	
	ユニオンパッキン式	平行おねじ	- A-GRc	- A-G	- A-GARc	- A-GSG	
		伸縮付テーバめねじ	- A-RcE	- A-RcEG	- A-RcEARc	- A-RcESG	
		伸縮付平行おねじ	- A-GERc	- A-GE	- A-GEARc	- A-GESG	
ユニオンパッキン式	テーバめねじ	SMUP II・U-A-Rc	SMUP II・U-A-RcG	SMUP II・U-A-RcARc	SMUP II・U-A-RcSG		
	平行おねじ	・U-A-GRc	・U-A-G	・U-A-GARc	・U-A-GSG		
	伸縮付テーバめねじ	・U-A-RcE	・U-A-RcEG	・U-A-RcEARc	・U-A-RcESG		
		伸縮付平行おねじ	・U-A-GERc	・U-A-GE	・U-A-GEARc	・U-A-GESG	

*1：一次側はアングル型の他、ストレート型も順次品揃えの予定です。

*2：PDJには、エルボ型とストレート型があります。また、2口取出用や3口取出用の他、それ以上の取出口付も用意できます。

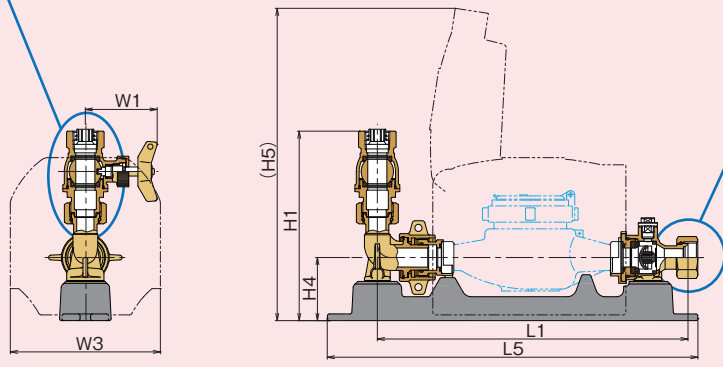
素敵な創造～人へ未来へ

RMUPIⅡ/RMUPIⅡ・U



	H1	H2	H3	H4	H5	H6	L1	L2	L3	L4	L5	L6	W1	W2	W3	W4	W5	W6
13	277	317	270	58	259	310	230	224	248	206.5	302	304	71	86	144	149	107	183
13L	287				287		295	289	313	271.5	367	369			136			175
20	296	339	289.5	66	327	333	325	324.5	321	305	388	391	75					185
25	350	393	342	77	359	385	381.5	378.5	409	359	449	457	79	118	157	212	143	221
25S																		

SMUPIⅡ/SMUPIⅡ・U



	H1	H2	H3	H4	H5	H6	L1	L2	L3	L4	L5	W1	W3
13	168	209	162	58	259	202	230	224	248	206.5	302	71	144
13L					287		295	289	313	271.5	367		136
20	198	242	192	66	327	235.5	325	324.5	321	305	388	75	
25	229	272	221	77	359	264	381.5	378	409	359	449	79	157
25S													

一次側接続仕様各種

20mm接続例

テーパめねじ
Rc 3/4
(管端コア対応)

平行おねじ
G1 φ20

テーパめねじ (伸縮付)
Rc 3/4
(管端コア対応)

平行おねじ (伸縮付)
G1 φ20

二次側接続仕様各種

20mm接続例

SG型
(各種アタッチメントが接続)

Rc 3/4
(管端コア対応)

テーパめねじ

G1 φ20

平行おねじ

φ20 Rc 3/4
(管端コア対応)

アングル型テーパめねじ

主要材質
・CAC911
・FCD450-10

仕様

- 使用流体：水道水(常温) ●使用圧力：1.0MPa以下
 - 使用メータ
- | | 13 | 13L | 20 | 25 | 25S |
|--------|---------------------------|-----|-----|-----|-----|
| 呼び径 | 13 | 13L | 20 | 25 | 25S |
| メータの全長 | 100 | 165 | 190 | 225 | 210 |
| ねじ種類 | 都(普通・舶来)ねじ、上水(協会・統一)ねじ 共用 | | | | |

性能

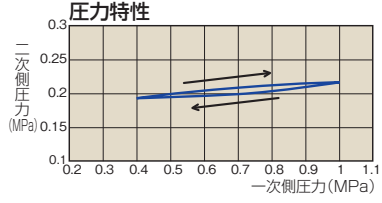
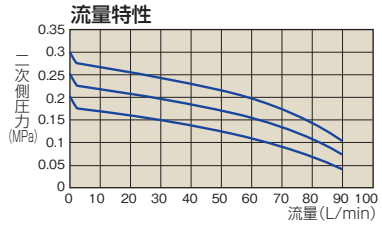
- 耐圧：1.75MPa 異常なし。
- 浸出：浸出性能試験により水質基準に適合。
- 逆止：3kPa 及び 1.5MPa、異常なし。
- 耐久：当社独自試験・常温(20℃±15℃)100万回開閉試験、異常なし。

減圧弁カートリッジの種類

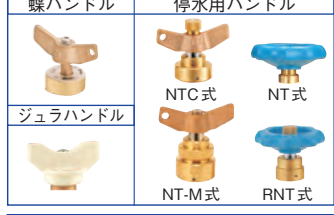
種類	二次側標準設定圧力	二次側圧力調整範囲	呼び径
RDⅡM(標準仕仕様)	0.2・0.25・0.3MPa	0.2~0.3MPa	13・20・25 (13・20は兼用)
RDⅡL(低圧仕様)	特注	0.1~0.2MPa	13・20
RDⅡH(高圧仕様)	特注	0.3~0.4MPa	(兼用)

・定格流量(差圧0.1MPa以上)
13mm：30L/min 20mm：50L/min 25mm：85L/min

●RMUPI 20の減圧性能



止水栓ハンドル種類



保温カバー(別売り)



素敵な創造~人へ・未来へ

株式会社 日邦バルブ

本社・松本工場 〒399-8750 松本市笹賀3046
北海道工場 〒059-1362 苫小牧市柏原6-120

<http://www.nippov.co.jp/>

お問い合わせ先

東京支店	TEL.03-5338-2231 FAX.03-5338-2230	松本営業所	TEL.0263-50-5221 FAX.0263-50-5222
札幌営業所	TEL.011-232-0471 FAX.011-208-2260	名古屋営業所	TEL.052-735-6511 FAX.052-735-6510
仙台営業所	TEL.022-213-3177 FAX.022-213-3266	大阪営業所	TEL.06-6354-1057 FAX.06-6355-2213
北関東営業所	TEL.0283-22-7547 FAX.0283-20-1069	広島営業所	TEL.082-232-8117 FAX.082-232-8053
神奈川営業所	TEL.042-741-7121 FAX.042-765-7157	福岡営業所	TEL.092-472-5128 FAX.092-477-2057

ISO 9001・14001 認証取得

再生紙を使用しています。 1509.2000K