

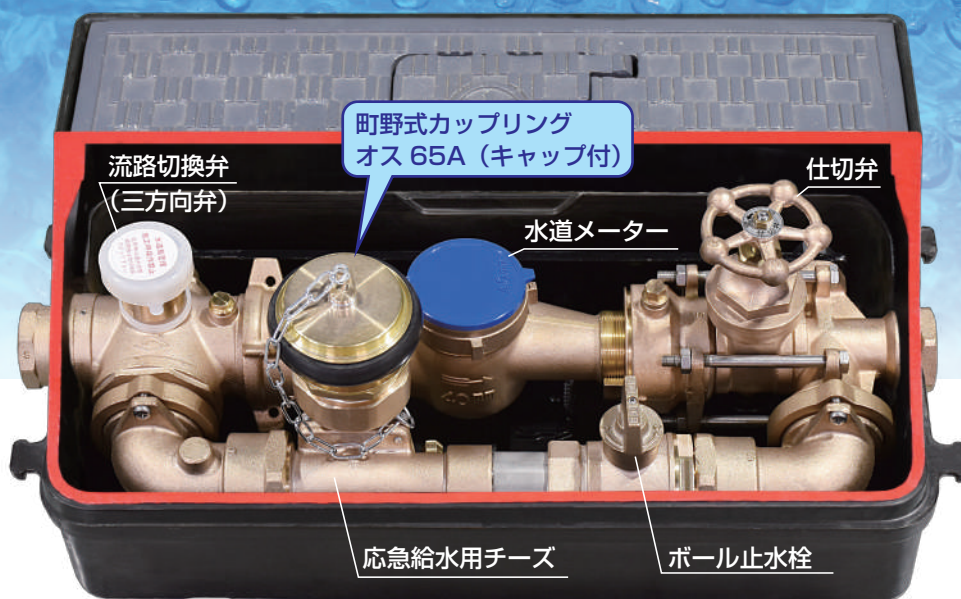


特許出願中

■ 水道における多用途災害対策製品

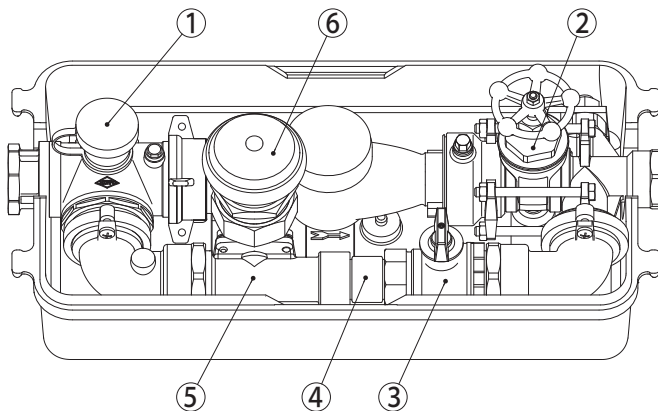
# 応急給水機能付き メータバイパスユニット

## EW-MBU-S・EW-MBU-S-N



- メーター不断水交換機能に加え、応急給水が可能。
- 応急給水接続口は、消防用結合金具で一般的な町野式カップリング。
- 復旧が優先される配水管に近い設置のため、早期の応急給水を実現。

### 構造



番号	部品名	主要材質
①	流路切換弁	CAC911
②	仕切弁	CAC911
③	ボール止水栓	CAC911
④	バイパス管	SUS304
⑤	応急給水用チーズ	CAC911
⑥	町野式継手 (65A:キャップ付)	C3604



株式会社

素敵な創造～人へ・未来へ

日邦バルブ

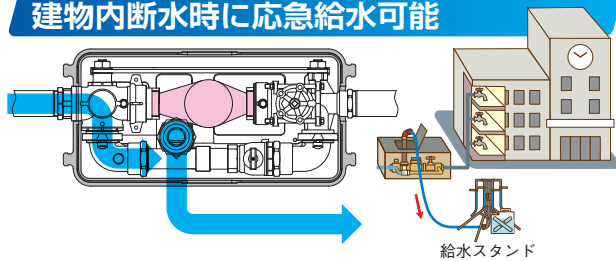
# 種類

型式	EW-MBU-S-40	EW-MBU-S-50	EW-MBU-S-75	EW-MBU-S-N-40	EW-MBU-S-N-50
メーター接続方式	圧着式	圧着式	圧着式	ナット式	フランジ式
サイズ	40	50	75	40	50F*
強化枠	オプション	オプション	付属	オプション	付属
メーター面間	L=245mm	L=245mm	L=300~315mm	L=245mm	L=560mm

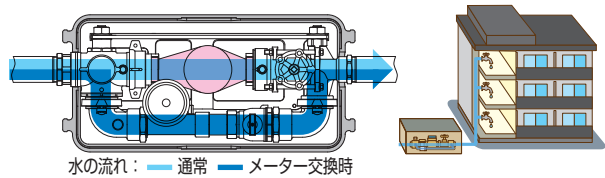
50F\*：補足管付のフランジタイプ

## 新機能 1

### 建物内断水時に応急給水可能

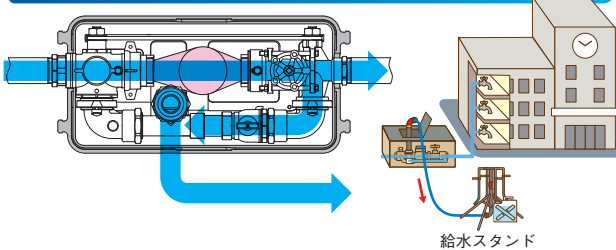


### メーター不断水交換機能はそのまま



## 新機能 2

### 建物内にも応急給水にもどちらも可能

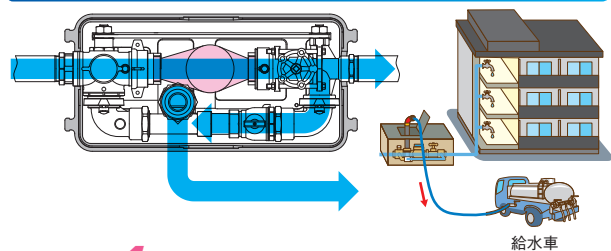


## 使用例



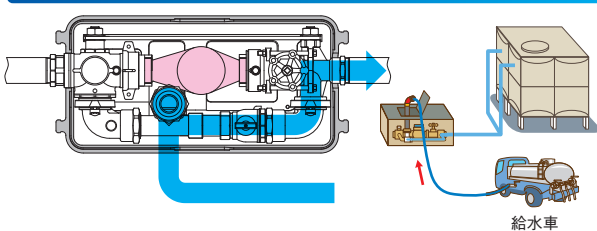
## 新機能 3

### 給水車への給水も可能



## 新機能 4

### 配水管断水時に建物内へ給水可能



- 複数の給水パターンがございます。
- ご不明な点がございましたら、営業担当へお尋ねください。

## 応急給水用具 推奨品

Create only one values  
**YOKOI**

### SH-R

単口スタンドパイプ  
(レバー付) 65A×65A



### CLEAN FLOW

災害時や緊急時の送水・備蓄用に最適な、  
食品衛生法に適合したホースです。



### PAT FLOW

災害時や災害時の給水を  
目的とした応急給水栓です。



ACT ヨコイ株式会社製

- 掲載商品については、最寄りの営業拠点までお問い合わせください。

営業拠点はこちら  
弊社Webサイト



素敵な創造～人へ・未来へ

このカタログに記載した内容は予告なく変更することがあります。また、呼び寸法・呼び径と実寸法とは同一ではありません。

本社・松本工場  
北海道工場

〒399-8750 松本市笹賀3046  
〒059-1362 苫小牧市柏原6-120  
ISO 9001・14001 認証取得

東京、設備、関東、神奈川、札幌、仙台、松本、北関東、名古屋、大阪、広島、福岡

<https://www.nippov.co.jp/>