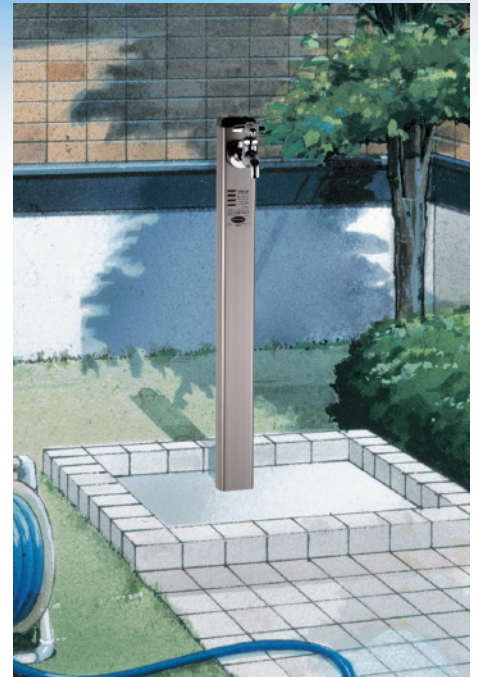


# 水栓柱 アティア



VB-H VP-H  
VB-V VP-V



® JWWA J-4・J-44

## 美しい外観

現代住宅の屋外環境にマッチした、シンプルで少しおしゃれな水栓柱です。外装は堅牢で、高度な防錆処理(アルマイト)を施したシルバーミスト色のアルミ角柱です。上部キャップも強度と耐候性に優れたポリカーボネート樹脂を採用して、美しさと品質を永く保ちます。

## 軽量で耐寒性能に優れる

角柱内部は硬質発泡ウレタン断熱材を充填し、高い保温性を持たせております。また、軽量で取り扱いが容易です。

## 防食対策充実の鋼管仕様(VB)

立上り管は、JWWA K 116 水道用硬質塩化ビニルライニング鋼管 Bに管端防食コアを使用し、鉛レス青銅製(CAC911)の給水栓エルボに接続しております。そのため、腐食による赤水の心配がありません。

## 製品ラインナップ

### ■種類・商品記号

- VB-■-■ 立上り管：水道用硬質塩化ビニルライニング鋼管 B
- VP-■-■ 立上り管：水道用硬質ポリ塩化ビニル管
- H-■ 流入口：横(Horizontal)
- L-■ 流入口以下角柱底まで200mm
- S-■ 流入口以下角柱底まで70mm
- V-■ 流入口：下(Vertical)

■呼び径 13mm

■呼び長さ 900mm、1,000mm、1,200mm

## 仕様

■使用流体：水道水(常温)

■使用圧力：0.75MPa 以下



株式  
会社

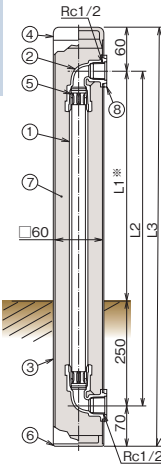
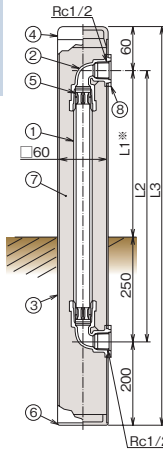
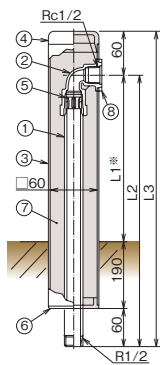
素敵な創造 ~人へ・未来へ

日邦バルブ

## 水栓柱アティア VB

ライニング鋼管仕様

●給水栓取付部のねじ：管用テーパめねじ (Rc) →シールテープ等、シール材を使用して給水栓を取付けてください。



### ■寸法表

商品記号	呼び	記号	L1*	L2	L3
VB-V	900		550	800	860
	1000		700	950	1010
	1200		850	1100	1160
VB-H-L	900		400	650	910
	1200		700	950	1210
VB-H-S	900		550	800	930

※L1：標準的な深さで埋設した時の給水栓高さを表示しています。

### ■部品表

品番	部品名	材質	備考
1	立上り管	SGP-VB	JWWA K116 水道用硬質塩化ビニルライニング鋼管 B
2	給水栓用エルボ	CAC 911	
3	角パイプ	A6063S	アルミ押出型材 (アルマイト)
4	上部キャップ	PC	
5	管端防食コア	PE	コア内蔵可動形 (Kコア)
6	下部キャップ	ABS	
7	保温材	発泡ウレタン	
8	エルボ押え座金	CAC 406C	NPb処理、Ni-Crめっき

### オプション品

#### ■固定バンド D-0型 (壁面密着用)



本体材質：SUS304

#### ■固定バンド D-50型 (壁面50mm取付用)



本体材質：SUS430

#### ■固定バンド D-200型 (T字足と組み合わせ使用 壁面50~200mm取付用)



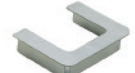
本体材質：SUS304

#### ■固定バンド伸縮 (壁面125~200mm取付用)



本体材質：SUS430

#### ■流し用スペーサ M型 (80×70角切り込み流し用)



材質：SUS304

#### ■流し用スペーサ T型 (80角切り込み流し用)



材質：SUS304

#### ■固定盤 D型

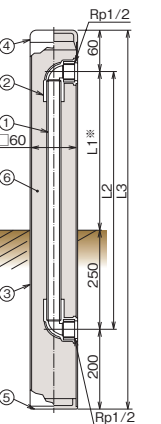
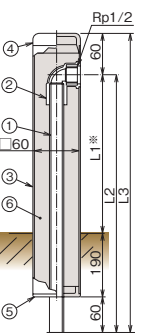


材質：PP

## 水栓柱アティア VP

塩化ビニル管仕様

●給水栓取付部のねじ：管用平行めねじ (Rp) →パッキンを使用して給水栓を取付けてください。



### ■寸法表

商品記号	呼び	記号	L1*	L2	L3
VP-V	900		550	800	860
	1000		700	950	1010
	1200		850	1100	1160
VP-H-L	900		400	650	910
	1200		700	950	1210

※L1：標準的な深さで埋設した時の給水栓高さを表示しています。

### ■部品表

品番	部品名	材質	備考
1	立上り管	PVC	JIS K 6742 水道用硬質ポリ塩化ビニル管
2	給水栓用エルボ (インサート)	PVC	JIS K 6743 水道用硬質ポリ塩化ビニル管継手
3	角パイプ	A6063S	アルミ押出型材 (アルマイト)
4	上部キャップ	PC	
5	下部キャップ	ABS	
6	保温材	発泡ウレタン	

### ⚠ 取扱・施工上の注意

- 直射日光や雨水を避け、内部にはゴミやほこりが入らないようにして保管してください。
- 落下等による損傷に注意して取扱ってください。
- 仕様の範囲内でご使用ください。範囲外での使用は、破損や漏水等の原因となります。
- 凍結の恐れのある場合には、水抜栓 (不凍栓) を設置する等、凍結防止手段を講じてください。



素敵な創造 ~ 人へ・未来へ  
株式会社 日邦バルブ

本社 / 松本工場 〒399-8750 松本市笹賀 3 0 4 6  
北海道工場 〒059-1362 苫小牧市柏原 6 - 1 2 0

<https://www.nippov.co.jp/>

### お問い合わせ先

東京支店 TEL03-5338-2231 松本営業所 TEL0263-50-5221  
札幌営業所 TEL011-232-0471 名古屋営業所 TEL052-735-6511  
仙台営業所 TEL022-213-3177 大阪営業所 TEL06-6210-2563  
北関東営業所 TEL0283-22-7547 広島営業所 TEL082-232-8117  
神奈川営業所 TEL042-741-7121 福岡営業所 TEL092-472-5128

ISO 9001-14001 認証取得

このカタログに記載した内容は予告なく変更することがあります。  
また、許容差のない数値は標準値を示します。呼び寸法・呼び径と実寸法とは同一ではありません。