

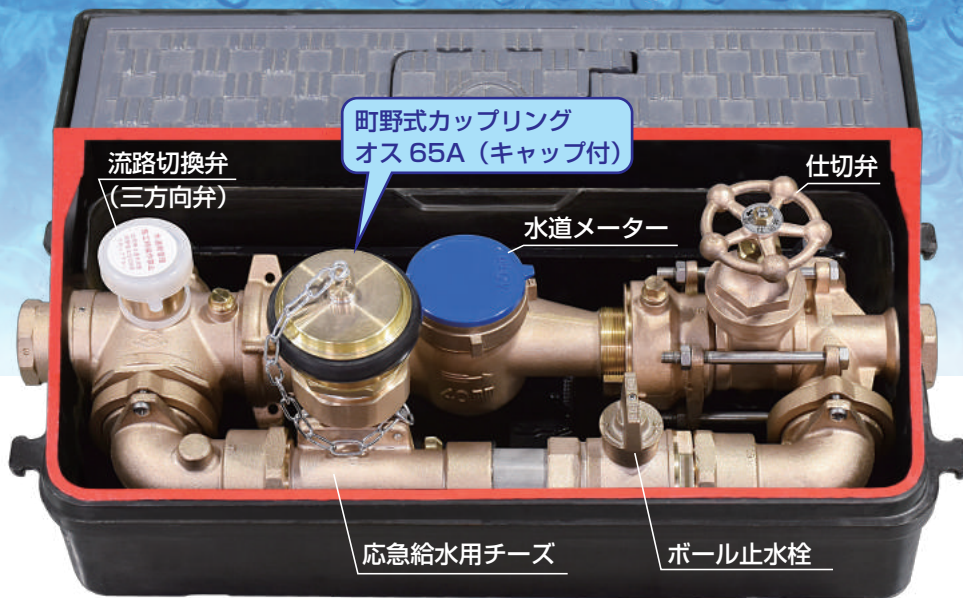


特許出願中

■ 水道における多用途災害対策製品

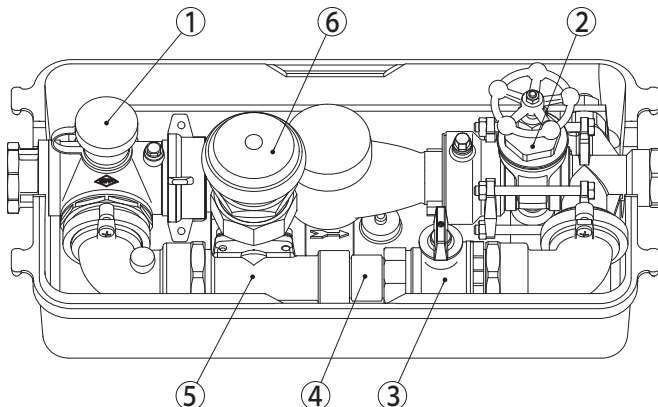
応急給水機能付き メータバイパスユニット

EW-MBU-S・EW-MBU-S-N



- メーター不断水交換機能に加え、応急給水が可能。
- 応急給水接続口は、消防用結合金具で一般的な町野式カップリング。
- 復旧が優先される配水管に近い設置のため、早期の応急給水を実現。

構造



番号	部品名	主要材質
①	流路切換弁	CAC911
②	仕切弁	CAC911
③	ボール止水栓	CAC911
④	バイパス管	SUS304
⑤	応急給水用チーズ	CAC911
⑥	町野式継手 (65A：キャップ付)	C3604



素敵な創造～人へ・未来へ

株式会社 日邦バルブ

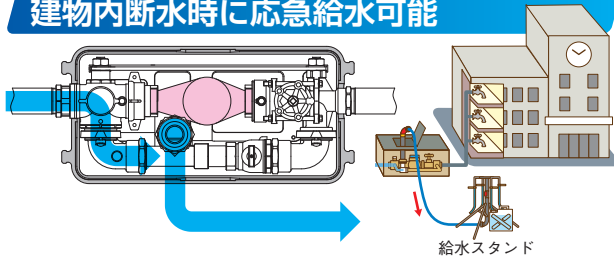
種類

型式	EW-MBU-S-40	EW-MBU-S-50	EW-MBU-S-75	EW-MBU-S-N-40	EW-MBU-S-N-50
メーター接続方式	圧着式	圧着式	圧着式	ナット式	フランジ式
サイズ	40	50	75	40	50F*
強化枠	オプション	オプション	付属	オプション	付属
メーター面間	L=245mm	L=245mm	L=300~315mm	L=245mm	L=560mm

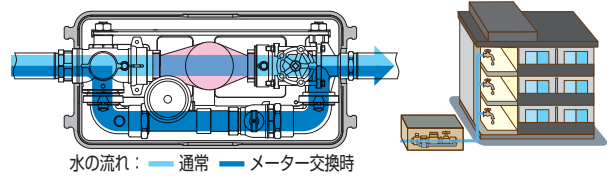
50F*: 補足管付のフランジタイプ

新機能 1

建物内断水時に応急給水可能

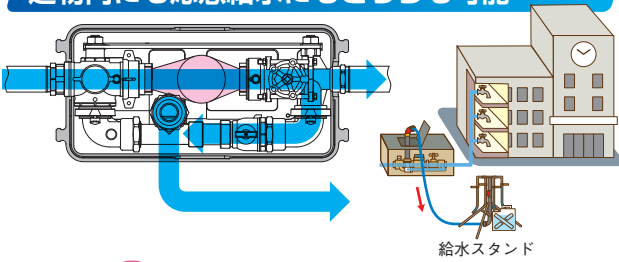


メーター不断水交換機能はそのまま

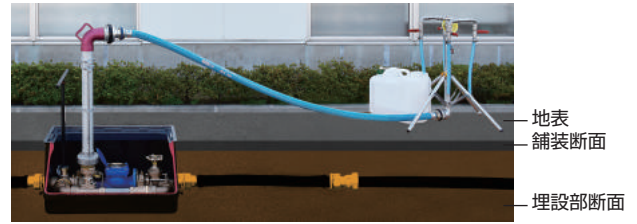


新機能 2

建物内にも応急給水にもどちらも可能

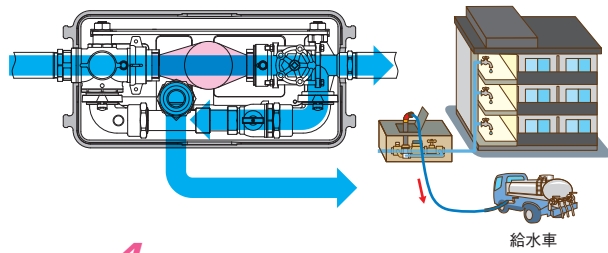


使用例



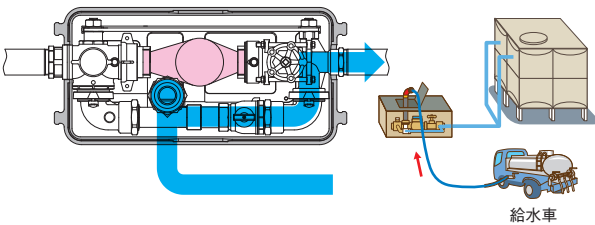
新機能 3

給水車への給水も可能



新機能 4

配水管断水時に建物内へ給水可能



- 複数の給水パターンがございます。
- ご不明な点がございましたら、営業担当へお尋ねください。

応急給水用具 推奨品



SH-R
単口スタンドパイプ
(レバー付) 65A×65A



CLEAN FLOW

災害時や緊急時の送水・備蓄用に最適な、
食品衛生法に適合したホースです。



PAT FLOW

災害時や災害時の給水を
目的とした応急給水栓です。



ACT ヨコイ株式会社製



素敵な創造~人へ~ 未来へ

本社・松本工場 〒399-8750 松本市笹賀3046
北海道工場 〒059-1362 苫小牧市柏原6-120
<https://www.nippov.co.jp/>

予告なく製品仕様を変更する場合がございます。ご了承ください。

お問い合わせ先

東京支店 TEL.03-5338-2231 FAX.03-5338-2230 松本営業所 TEL.0263-50-5221 FAX.0263-50-5222
札幌営業所 TEL.011-232-0471 FAX.011-208-2260 名古屋営業所 TEL.052-735-6511 FAX.052-735-6510
仙台営業所 TEL.022-213-3177 FAX.022-213-3266 大阪営業所 TEL.06-6210-2563 FAX.06-6210-2564
北関東営業所 TEL.0283-22-7547 FAX.0283-20-1069 広島営業所 TEL.082-232-8117 FAX.082-232-8053
神奈川営業所 TEL.042-741-7121 FAX.042-765-7157 福岡営業所 TEL.092-472-5128 FAX.092-477-2057

ISO 9001・14001 認証取得